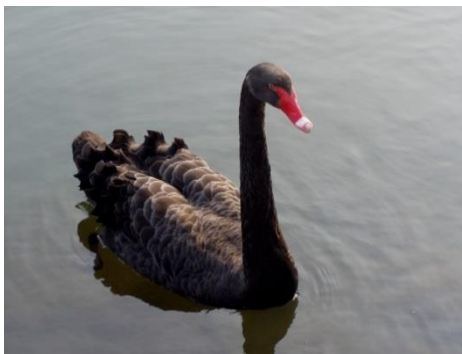
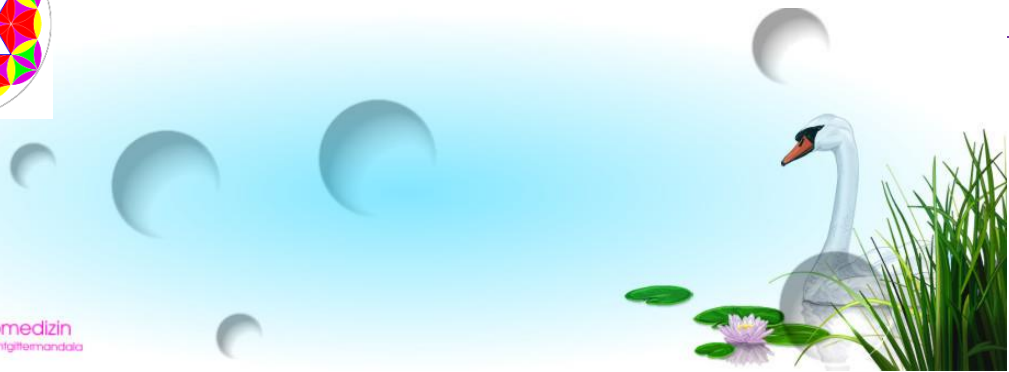
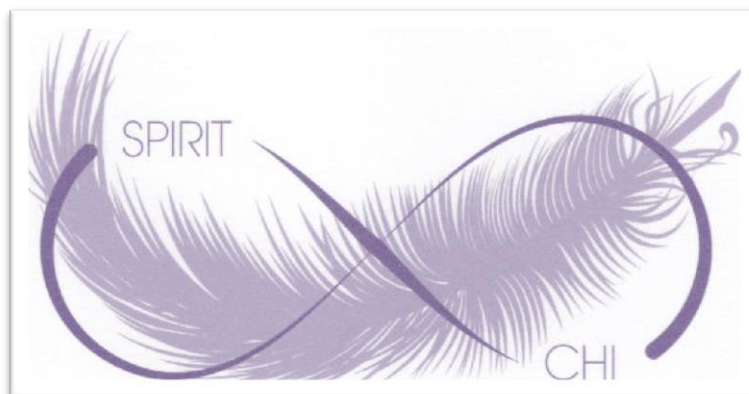


(I AM) Integrale Astromedizin  
Astrologie, C4-Homöopathie & Lichtgittermandala



... die *Schwanzfeder* steht ebenso in den virtuellen C4(88)-Potenzen:  
C 10,40,220(5), C 1300(5), C 7777(5) zur Verfügung



*SPIRIT AND CHI 4 YOU*



# Schwänenfeder

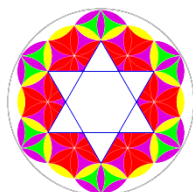


*Cygnus olor-C4-Verreibung  
mit Witold Ehrler  
in München-Pullach  
vom 28.06.2013 – 30.06.2013*

*Es geht voraussichtlich um nicht gelebte aktiv unterdrückte hohe Potentiale zugunsten eines unschuldigen und schönen äußeren Scheins. Dadurch entsteht Neid, Missgunst und Konkurrenz - und das Potential gerät auf eine andere Seite und wirkt von dort aus viel brutaler, indem es eher böse und scharf hindurch bricht. Es kommt zu einem Zerfall von Gut und Böse im Menschen, weil diese zwei Seiten nun als unverbundene Teile ihr Eigenleben zu führen beginnen. Welchen Sinn dieser Weg hat wird sich erst in der C4-Stufe erweisen. Es gilt sicherlich nicht, diesen Zustand einfach nur zu überbrücken, weil dann diese Qualität des Schwans einfach nur gezeugnet würde. Möglicherweise gibt diese Struktur die Bereitstellung einer weißen, unschuldig wirkenden Seite, die auf eine damit vollkommen andere Weise scharf und tief in etwas Unvorbereitetes eintreffen kann.*

---

## Astrologische Konstellationen – *Cygnus olor* (Höckerschwan) – nach der EnKomp-Methode:



Cygnus olor

C 10(4)

C 40(4)

C 220(4)

C 1300(4)

Mars/ Venus/ Mond/ Pluto/ Neptun

Mars/ Venus/ Mond/ Pluto/ Saturn/ Neptun

Mars/ Venus/ Merkur/ Mond/ Chiron/ Pluto/ Saturn/ Neptun

alle Planeten (11) + Lilith; TP;

\*\*\*

---

### Weitere Links:

[https://www.wirkendekraft.at/Krafttier\\_Schwan/](https://www.wirkendekraft.at/Krafttier_Schwan/)

<http://www.viversum.at/online-magazin/krafttier-schwan>